

**weso**



+ Das Plus beim Guss



# WESO - Das Plus beim Guss

- + WESO ist eine der führenden non-automotive Gießereien in Deutschland
- + Kunden profitieren vom WESO-Komplettservice:  
Konstruktionsberatung – Gießen – Bearbeiten – Montieren
- + Alles aus einer Hand
- + WESO ist seit April 2018 eine eigenständige Gießerei



weso

Unser Kundenstamm:



MHG Heiztechnik



+ Das Plus beim Guss

## Kennzahlen 2024

- Umsatz: 64 Millionen EURO
- Mitarbeitende\*: 420
- Produktion: 24.000 Tonnen „guter“ Guss

\* incl. Leiharbeitnehmer / Werksvertrag

# Formanlagen

## Horizontale Fertigung

- + Formanlage Heinrich Wagner Sinto
- + Kastengröße: 1100 x 900 x 200/200 mm
- + 180 Kästen pro Stunde
- + Gussgewichte bis 150 kg

## Vertikale Fertigung

- + Formanlage DISAMATIC D5
- + Ballengröße 650 x 850 mm
- + Ballenstärke 150 - 500 mm
- + 355 Ballen pro Stunde
- + Gussgewichte bis 50 kg

## Kernfertigung

- + 6 Coldbox-Kernschießmaschinen, 12 - 40 ltr



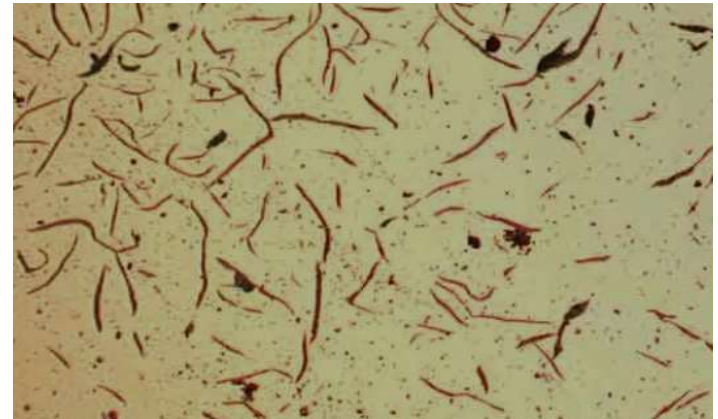
# Gießerei

## Schmelzbetrieb

- + 2 Heißwindkupolöfen im Wechselbetrieb
- + 15 t/h Schmelzleistung
- + 35.000 t p.a. Kapazität (Schmelzleistung)

## Werkstoffe

- + EN-GJL (Gusseisen mit Lamellengraphit)
- + EN-GJS (Gusseisen mit Kugelgraphit)



# Gussnachbehandlung



## Strahlen

- + Drahtgurt-Strahlanlage
- + Hängebahn-Strahlanlage
- + Muldenband-Strahlanlage



## Guss kühlen

- + Prozesskühler zur gezielten Kühlzeitverlängerung

## Guss putzen

- + 4 Koyama-Schleifautomaten
- + Moderne Handarbeitsplätze





# Mechanische Bearbeitung

## 24 Bearbeitungszentren | 6 Drehmaschinen

Bearbeitungszentren	Typ	Anzahl	Verfahrwege (in mm)			Größe
			X-Achse	Y-Achse	Z-Achse	
Heller	MCP-HS 300	1	1.000	800	1.100	630 x 800
Heller	MCH 280	1	1.000	800	800	630 x 630
Heller	MCH 250	3	800	800	800	630 x 630
Heller	H 2000	10	630	630	630	500 x 400
Heller	H 5000	4	800	800	800	630 x 630
Heller	CP 6000	1	1.000	1.000	1.300	630 x 630
DMG Mori	M1	4	550	550	510	850 x 650

Drehmaschinen	Typ	Anzahl	Verfahrweg (in mm)		
			max. Ø	max. Umlauf Ø	Höhe
Hessapp	DVT 300	1	300	400	200
Hessapp	DVT 450	3	460	480	340
DMG	CTX 420 V6	1	260/ 185	565	635 / 620
Hessapp	DVT 350	1	360	380	250



# Qualität

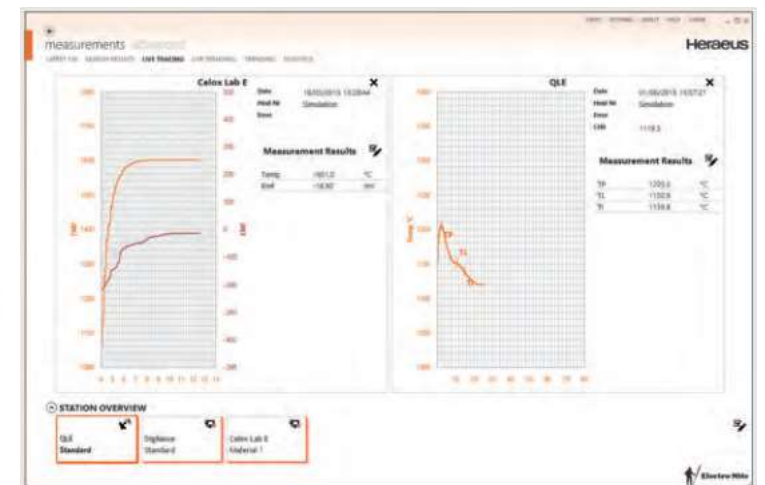
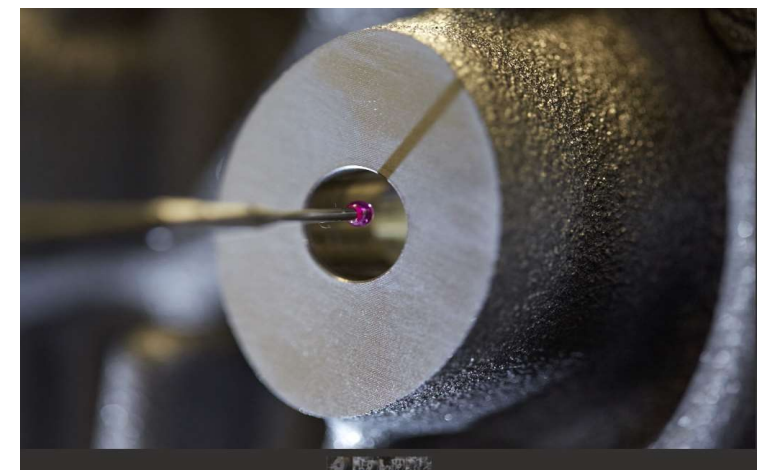
## Prüfeinrichtungen Gießerei

- + Spectrolab M12 Spektralanalyse
- + Meltcontrol Heraeus/OCC
- + Härteprüfung Brinell
- + Sandlabor
- + Schliffe / DHS
- + Zugfestigkeit Schenck
- + Ultraschallprüfung Wandstärke / Schichtdicke

## Messeinrichtungen

- + Messmaschinen Zeiss Contura, Prismo, Duramax, ScanMax, Zeiss/Stiefelmeyer
- + Optisches Messen GOM
- + Statistik Q-DAS qs-STAT

Magmasoft®



# Farbgebung, Einkauf von Zukaufteilen

- + WESO übernimmt Zusammenbau, Einkauf, Disposition, Verpackung und Versand
- + WESO kann lackieren und Teile im Tauchbad grundieren
- + Vorteile für den Kunden:
  - umfassende Dienstleistung
  - alles aus einer Hand
  - Kostenreduzierung
- .....
- + WESO liefert einbaufertig

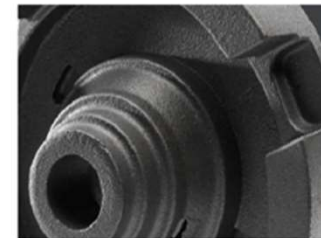
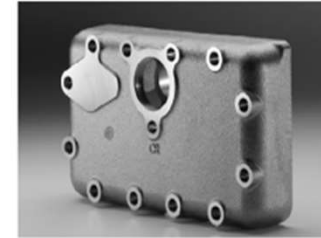


# Zertifizierungen

- + ISO 9001
- + ISO 14001
- + ISO 50001
- + ASME
- + DNV
- + Ecovadis silber
- + CO<sub>2</sub>-Zertifikat



# WESO-Produkte



**weso**



WESO-Aurorahütte GmbH

Aurorahütte 1

D-35075 Gladenbach

Tel. +49 6462 / 921-0

[www.weso.de](http://www.weso.de)

[weso@weso.de](mailto:weso@weso.de)

+ Das Plus beim Guss